

청소년 센터 시설 안전점검표

◆ 점검일시 : 2025. 9. 27 (토)

◆ 점검자 : 김병 (인) 김봉현 (인) 윤성진 (인)

안전관리체계 및 교육

구분	번호	항목별	점검사항		
			적합	부적합	지적사항
안전관리체계 및 교육	1	운영대표자의 책임 아래 자체점검을 실시하고 있는지(점검결과 기록 유지) 여부	○		
	2	청소년 센터에 입교시 센터에서 안전사고 예방방법 및 교육기간 동안 지켜야 할 사항 등에 대하여 안전교육을 실시 하는지 여부	○		
	3	분야별 안전관리 책임자 지정·운영 여부	○		
	4	유사시 신속대응을 위한 비상 구조구난 체제 구축과 계획 수립 및 이와 관련한 직원 교육의 실시 여부	○		
	5	시설 이용방법, 이용 시 유의사항 및 비상시의 대피경로 등을 각 실별 이용자들이 잘 볼 수 있는 장소에 게시하고 있는지 여부	○		

토목부문

구분	번호	항목별	점검사항		
			적합	부적합	지적사항
진입로		청소년 센터은 비상시 소방차, 구급차 등의 접근이 용이한 진입로를 확보하고 있는가?	○		
옹벽, 석축 및 담장	1	옹벽, 석축 및 담장 등의 붕괴 위험은 없는가?	○		
	2	옹벽 및 담장 기초부분에 침하된 부분이 있는가?	○		
	3	옹벽 부분에 배부름 현상이 있는가?	○		
사면	1	사면의 붕괴 위험은 없는가?	○		
	2	사면의 토사유출 우려는 없는가?	○		
배수로	1	배수로 덮개의 설치상태는 견고한가?	○		
	2	배수로의 덮개에는 밭, 구두 굽(하이힐 등) 등이 빠질 수 있는 틈새가 있는가?	○		

□ 건축부문

구분	번호	항목별	점검사항		
			적합	부적합	지적사항
구조	1	모든 건축물의 내·외벽에 균열은 없는가?	○		
	2	옥상 부분에 돌출된 파라펫(parapet) 및 난간의 설치상태는 견고한가?	○		
	3	난간의 간격은 적정한가?	○		
	4	불법으로 증·개축한 시설은 아닌가?	○		
	5	처마 및 모서리 부분의 균열이나 낙하위험은 없는가?	○		
	6	천정, 벽체 및 바닥의 누수는 없는가?	○		
주출입구	1	주출입구는 장애인의 출입이 용이한 구조로 설치되어 있는가?	○		
	2	주출입구의 중앙 및 양측에 손가락보호대가 설치되어 있는가?	○		
현관 및 로비	1	각종 안내표시판이 적절하게 게시되어 있는가?	○		
	2	안내 데스크는 장애인을 고려한 구조로 설치되어 있는가?	○		
	3	안내 데스크 모서리 등은 충돌 시 부상을 예방·완화할 수 있는 마감재를 사용하고 있는가?	○		
복도	1	복도는 통행, 피난 및 방향전환 등을 하기에 적절한 구조로 되어 있는가?	○		
	2	바닥은 턱, 요철 등으로 인한 높낮이 차이 때문에 통행 중 쉽게 넘어지거나, 미끄러지지 않는가?	○		
	3	바닥 마감재는 미끄럽지 않고 평탄하게 설치되어 있는가?	○		

	4	피난유도등, 피난유도표지 등은 사람들이 쉽게 인지할 수 있도록 설치되어 있는가?	<input type="radio"/>		
	5	복도에 통행 및 피난을 방해할 수 있는 장애물(의자, 자판기, 공중전화 등) 및 들출물(옷, 철물)이 있지 않은가?	<input type="radio"/>		
계단	1	중정형 계단의 경우 추락방지를 위한 그물망이 설치되어 있는가?	<input type="radio"/>		
	2	추락방지용 그물망의 지지상태(철물고정, 철물의 녹슨 정도, 그물의 하중상태)는 양호한가?	<input type="radio"/>		
	3	계단에 통행 및 피난에 방해가 될 수 있는 장애물이 있지 않은가?	<input type="radio"/>		
	4	각 디딤판의 끝부분에는 미끄럼을 방지할 수 있는 논슬립(Non-slip)이 설치되어 있는가?	<input type="radio"/>		
생활관	1	소방법에 적합하게 완강기 등 피난시설을 준비하고 있는가?	없음		
	2	피난이 용이한 구조로 되어 있는가(창호에 안전바 설치유무 등)?	없음		
	3	침구류 등의 위생상태는 양호한가?	없음		
	4	각 실내 전반적인 청소상태는 양호한가?	없음		
화장실	1	바닥은 넘어짐이나 미끄럼 등을 방지할 수 있는 재질로 설치되어 있는가?	<input type="radio"/>		
	2	화장실에 설치된 전기설비에는 보호 덮개가 설치되어 있는가?	<input type="radio"/>		
양호실	1	비상구급약은 마련되어 있는가?	<input type="radio"/>		
	2	상주인원(양호교사, 간호사 등)에 의한 관리가 이루어지고 있는가?	없음		
	3	상주인원 부재 시 비상연락이 가능한 연락망은 게시되어 있는가?	없음		
엘리베이터 또는 에스컬레이터	1	정기적인 보수점검이 체계적으로 이루어지고 있는가?	<input type="radio"/>		
	2	적재중량, 비상시 연락이 가능한 벨 등 각종 안전장치의 작동상태는 양호한가?	<input type="radio"/>		
실내수영장	1	수심표시 등 안전표시판은 적절히 부착되어 있는가?	<input type="radio"/>		
	2	풀장에 설치된 각종 난간, 계단 및 사다리 등의 고정상태는 양호한가?	<input type="radio"/>		
	3	풀장 내·외부의 바닥은 미끄럼방지를 위한 재질로 설계되어 있는가?	<input type="radio"/>		
모험시설 및 옥외구조물	1	모험시설 상호 간 일정한 이격거리를 유지하고 있는가?	없음		
	2	시설 및 구조물의 설치상태나 안전망의 설치상태 등은 양호한가?	없음		
	3	모험시설에 설치된 난간의 높이는 적정한가?	없음		
	4	안전수칙 및 위험경고 표시가 부착되어 있는가?	없음		
	5	활동에 필요한 보호장비를 충분히 확보하고 있는가?	없음		

	6	안전요원, 그 밖의 수련시설 관리자의 적절한 교육 및 관리가 이루어지고 있는가?	없음		
기계, 전기 및 가스	1	전기안전관리자의 책임 아래 전기시설을 적절히 관리하고 있는가?	○		
	2	보일러를 포함한 냉·난방기기는 관련법규에 따라 검사를 받고 있는가?	○		
	3	가스시설의 누설 체크는 관련법규에 따라 실시하고 있는가?	○		
소방	1	소화기의 위치가 표시되어 있는가?	○		
	2	소화기의 충전량은 적정한가?	○		
	3	소화전 수압 호스의 연결 상태는 양호한가?	○		
	4	스프링클러 배관 및 밸브는 정상적으로 작동하는가?	○		
	5	유도등은 정상적으로 작동하는가?	○		
	6	자동화재탐지설비의 감지기는 정상적으로 작동하는가?	○		
	7	사용하고 있는 전원이 차단될 경우 비상전원은 정상적으로 작동하는가?	○		
	8	완강기 및 피난사다리의 설치상태는 양호한가?	없음		
	9	위험물 저장시설에는 외부인이 출입할 수 없도록 통제하고 있는가?	○		
	10	위험물 저장시설의 차광 및 환기상태는 양호한가?	○		
	11	화기시설과 가연성 물질 사이에 안전거리를 확보하고 있는가?	○		

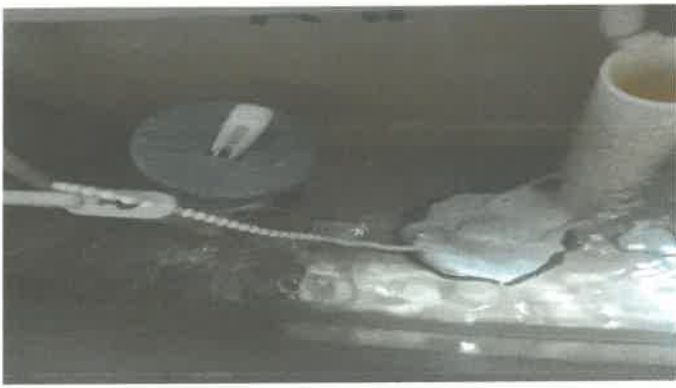
2025년 9월 자체시설보수 현황사진 (수서청소년센터)



1층 출입강화문 상부힌지 조정



수영장 여자샤워실 화장실 임시 커튼설치



수영장 여자샤워실 내 변기 싸이편 교체



수영장 남자탈의실 에어컨주변 오염텍스 교체



수영장 비트 바란싱탱크 상단 전등교체



고가 급수펌프1호기 바킹 교체